

교토시 홍수 재해 위험 지도

후시미구 동부

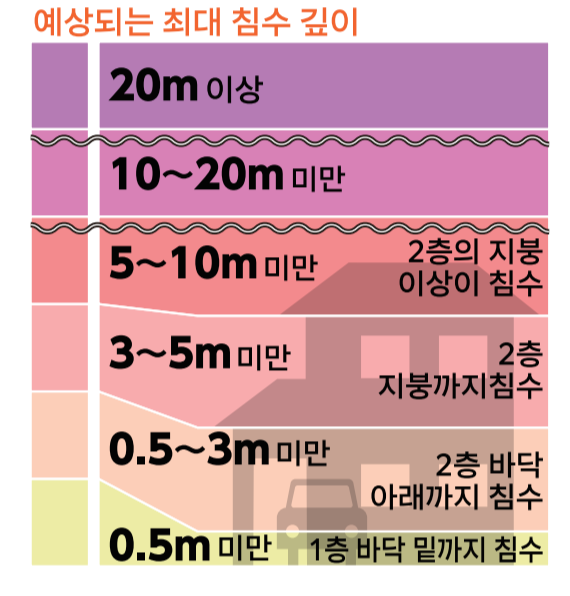


이 지도는 수방법에 근거하여 국가 및 교토부가 지정한 아래의 하천이 범람할 경우 예상되는 최대 침수 깊이 등 관련 정보를 표시한 것입니다.

홍수 예보 하천	예상 강수량
우지 강	356mm/9h
가모 강&다카노 강	736mm/24h
가사리 강	341mm/12h
기즈 강	358mm/12h
수위 동시 하천	예상 강수량
야마시나 강 ※국관리 구간	355mm/2d
야마시나 강 ※부관리 구간	355mm/2d
기타 하천	예상 강수량
미다지로 강&도노 강	147mm/1h
안소지 강&아비 강&시노미야 강	355mm/2d
후지오 강&후지노 강	355mm/2d
니시노야마 강&니시노야마 강 지류	355mm/2d
히가시타카세 강&나시세 강	1,150mm/24h

범례

홍수 침수 예상 구역



조기 대피가 필요한 지역 (주택 붕괴가 예상되는 구역)

- 제방이나 강둑이 무너져... 모든 주택이 붕괴될 것으로 예상되는 구역
- 넘친 물의 흐름으로 인해... 목조 주택이 붕괴될 것으로 예상되는 구역
- 양쪽 작용에 의해... 주택 붕괴가 예상되는 구역

토사 재해 경계 구역

- 토사 재해 경계 구역
- 토사 재해 특별 경계 구역

언더패스

주변 지면보다 낮아 침수되기 쉬운 도로

- 신사·사찰·방재 관련 시설 등
- 행정구
- JR선
- 지하철
- 하천 저수지
- 하천 카메라
- 수위관
- 위기관리형 수위계

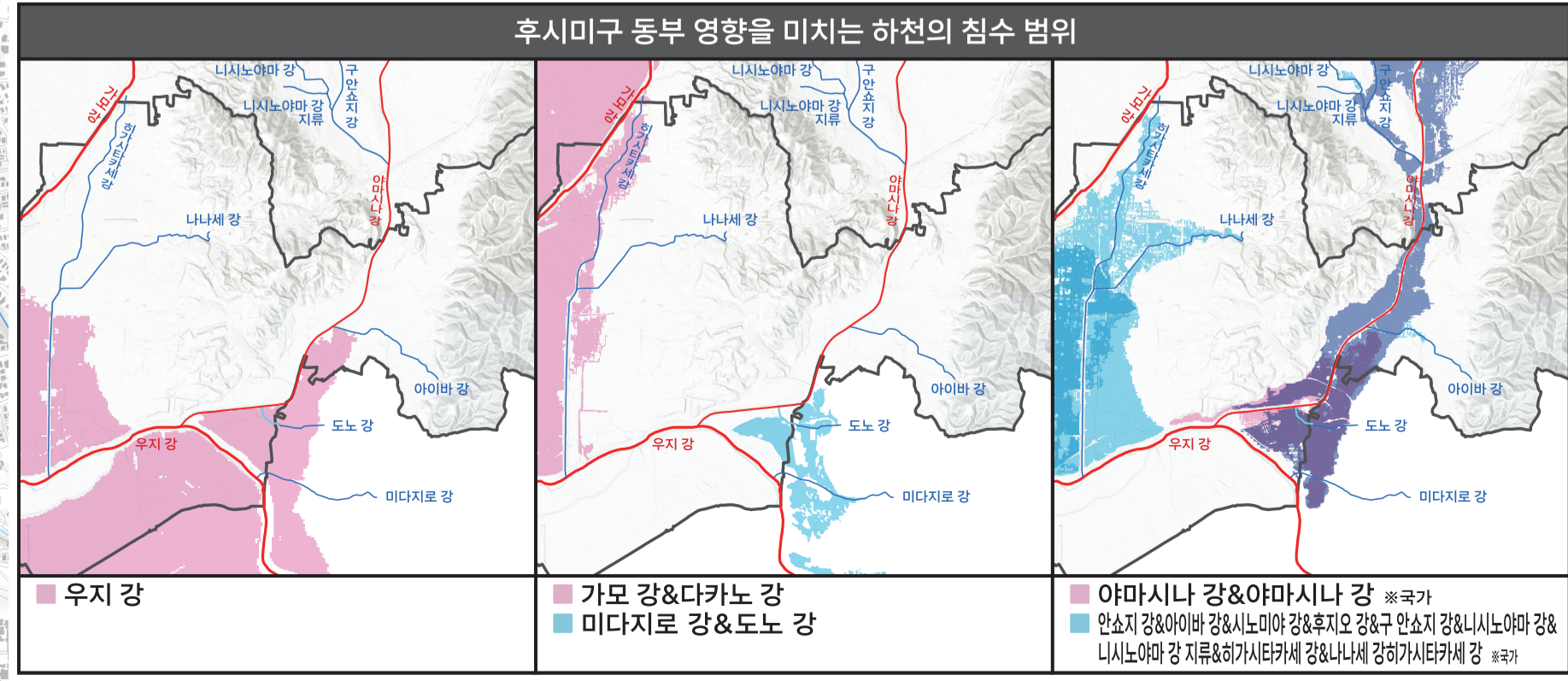
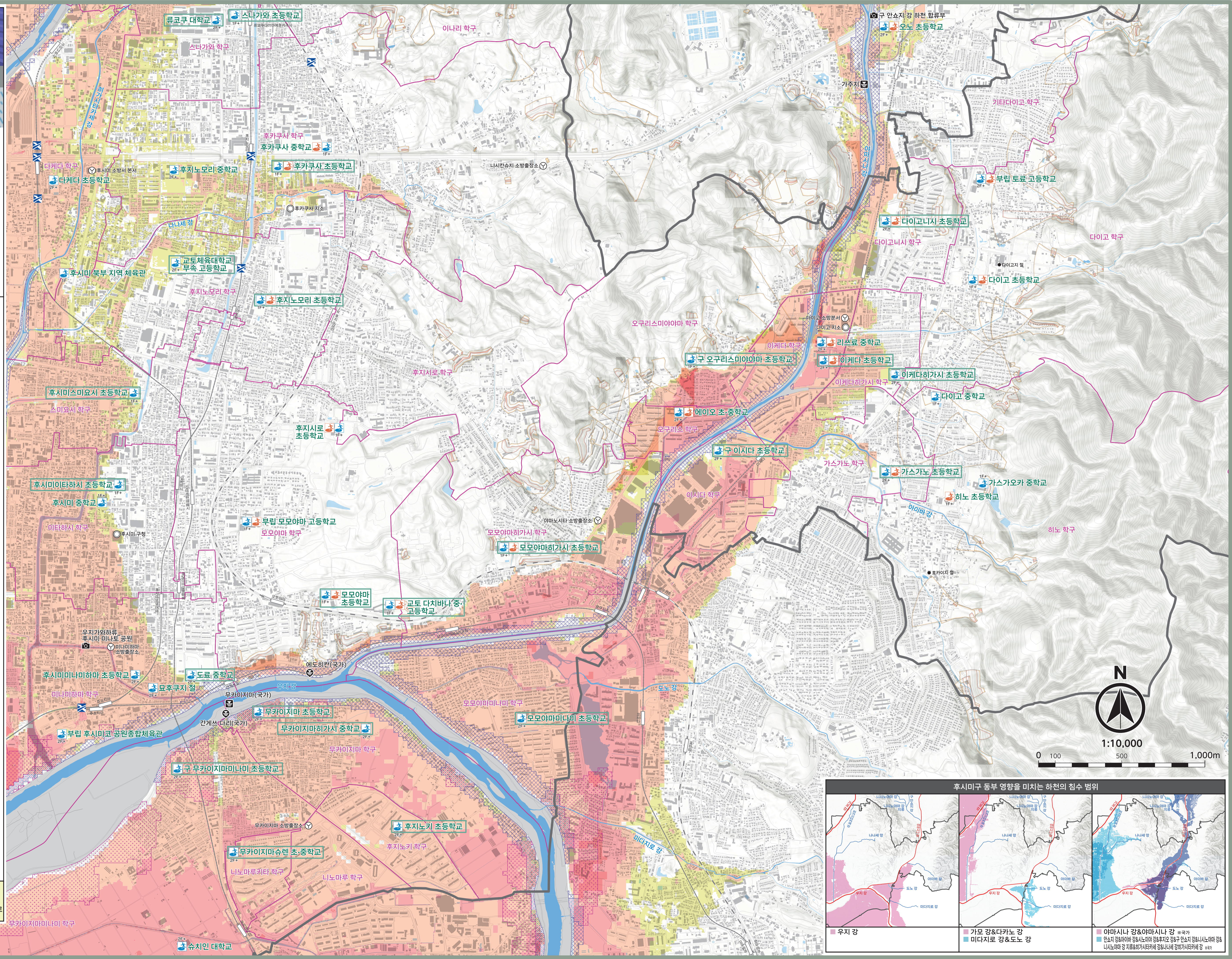
지정 긴급대피소

- 수해 시 사용하는 지정 긴급 피난 장소
- 산사태 시 사용하는 지정 긴급 피난 장소
- 수해 시·산사태 시 사용하는 지정 긴급 피난 장소
- 최대 규모의 침수 시에도 사용 가능한 중·소형 차량을 수납할 수 있는 중·소형 차량용 대피소(수해)가 지정된 장소

방재 거점

- 관공서
- 소방소
- 경찰서

대피 정보가 발령되면 지정된 긴급 대피소(수해)가 먼저 개성됩니다. 이러한 대피소는 지도에서 네모 표시로 되어 있습니다.



후시미구 동부 영향을 미치는 하천의 침수 범위

- 우지 강
- 가모 강&다카노 강
- 야마시나 강&야마시나 강 ※국리 안소지 강&아비 강&시노미야 강 후지오 강 후지노 강 니시노야마 강 지류 히가시타카세 강